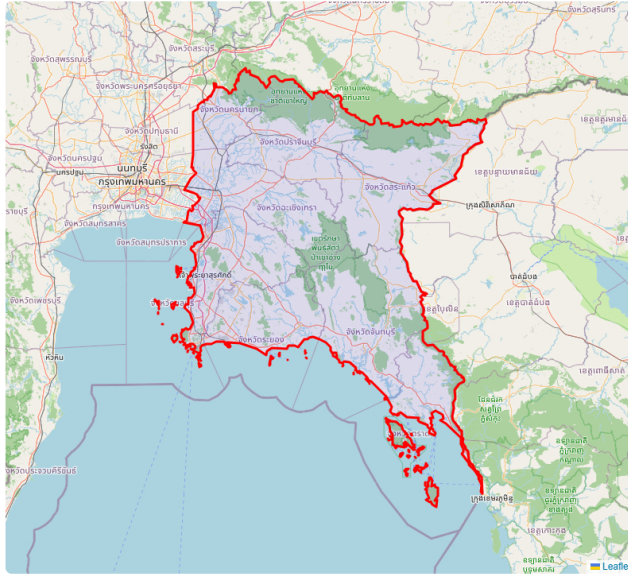




ภาคตะวันออก

ทั้งหมด



ความจุแหล่งน้ำผิวดิน
14.74
ล้าน ลบ.ม.

จำนวนแหล่งน้ำผิวดิน
17
แห่ง

ปริมาณน้ำปัจจุบัน
8.07 (54.74%)
ล้าน ลบ.ม.

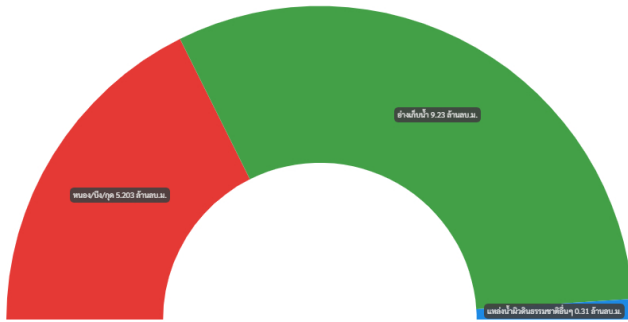


น้อยกว่า 20%	1	แห่ง
21% - 30%	1	แห่ง
31% - 80%	12	แห่ง
81% - 100%	3	แห่ง
มากกว่า 100%	0	แห่ง

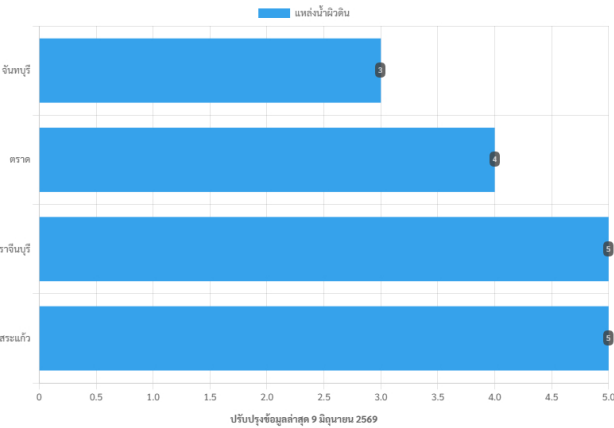
ประเภทกับความจุแหล่งน้ำผิวดิน 14.74 ล้าน ลบ.ม.

พื้นที่กับความจุแหล่งน้ำผิวดิน

หนอง/บึง/ทะเลสาบ แหล่งน้ำผิวดิน แหล่งน้ำผิวดินธรรมชาติอื่นๆ



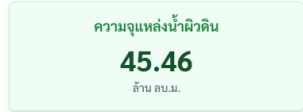
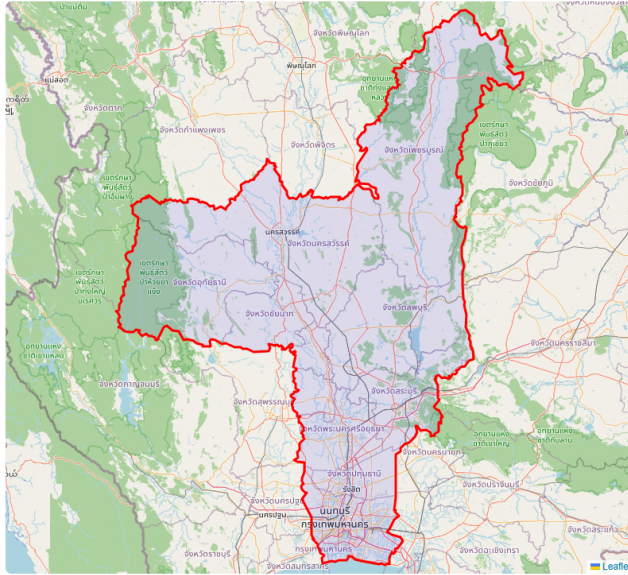
ปรับปรุงข้อมูลล่าสุด 9 มิถุนายน 2569



ปรับปรุงข้อมูลล่าสุด 9 มิถุนายน 2569

ภาคกลาง

ทั้งหมด



น้อยกว่า 20%	1	แห่ง
21% - 30%	1	แห่ง
31% - 80%	22	แห่ง
81% - 100%	7	แห่ง
มากกว่า 100%	4	แห่ง

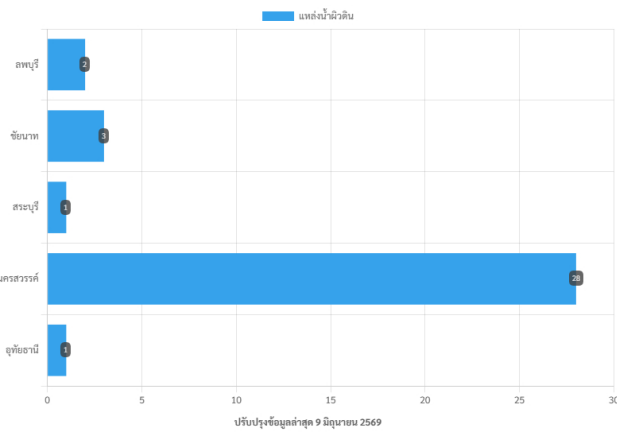
ประเภทกับความจุแหล่งน้ำผิวดิน 45.46 ล้าน ลบ.ม.

พื้นที่กับแหล่งน้ำผิวดิน

ทะเลสาบ/บึงน้ำ (ตามธรรมชาติ) สระน้ำ/บึงน้ำ (มนุษย์สร้าง)หนอง/บึง/คู ลำน้ำฝาย
แหล่งน้ำผิวดินมนุษย์สร้างขึ้น อ่างเก็บน้ำ



ปรับปรุงข้อมูลล่าสุด 9 มิถุนายน 2569



ปรับปรุงข้อมูลล่าสุด 9 มิถุนายน 2569